

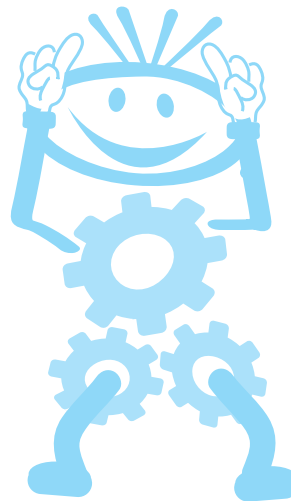
# Perdidos en el Zoológico

Dos o más jugadores. Edades: 4 a 10 años

**Materiales:** papele, tijeras, lápiz

## Direcciones:

1. Cortar el papel en varios rectángulos del tamaño de un naipe o carta de juego.
2. Escribir el nombre de un animal en cada carta, por ejemplo, Elefante, Canguro, Mono, Gallina, Flamenco, León, Rana, Cocodrilo, Águila, Serpiente, Conejo, Tortuga Marina, etc.
3. Barajar las cartas y pedir al jugador 1 que elija una.
4. El jugador 1 debe actuar durante 30 segundos como el animal que aparece en la carta que eligió, sin hablar ni hacer sonidos. El jugador 2 debe adivinar qué animal está imitando el jugador.
5. Si acierta recibe un punto.
6. Tomar turnos.
7. Gana el primer jugador en recibir 5 puntos.



## Variante del Juego:

- Jugar en equipo y ver cuántos animales pueden adivinar seguido sin equivocarse
- Hacer el juego más difícil recortando más cartas, de manera que se puedan guardar y volver a jugar con ellas. Asegúrese de barajarlas bien cada vez
- Sustituir los animales por distintos tipos de deporte, por ejemplo, fútbol, béisbol, voleibol, baloncesto, hockey, cheerleading o animación en eventos deportivos, tenis, etc.



NOTA: Si están en un apartamento es mejor caminar de manera rápida o correr despacio, para no molestar a los que viven en el piso de abajo.